

Sicherheitsmesser MultiCut Nr. 5044

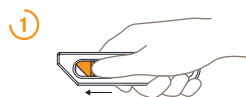
Handhabungsinformation



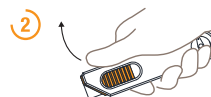
ANWENDUNGSBEREICH

Kartonöffner zum Schneiden von Folien, Pappen und zum Öffnen von Gebinden.
Messer eignet sich für Rechts- und Linkshänder.

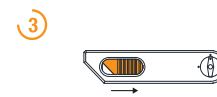
ANWENDUNG



Klinge herauschieben



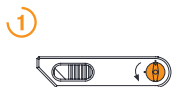
Klinge aufsetzen und
Klingenhalter loslassen



Nach Ende des Schnittes
springt der Klingenhalter
wieder in die Endlage

KLINGENWECHSEL

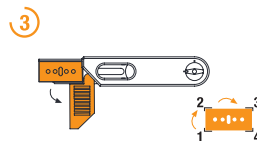
Vorsicht bei dem Klingenswechsel, Verletzungsgefahr!



Sicherungsschraube
links herum öffnen



Klingenhalter
herauschieben



Klingenabdeckung öffnen
Klinge durch Drehen
4-fach nutzbar



Klinge wechseln
Klingentyp: Z10001
oder vergleichbare Klingen
mit gleichen Abmessungen



Klingenabdeckung schließen,
Klingenhalter hereinschieben
und Sicherungsschraube rechts
herum schließen

